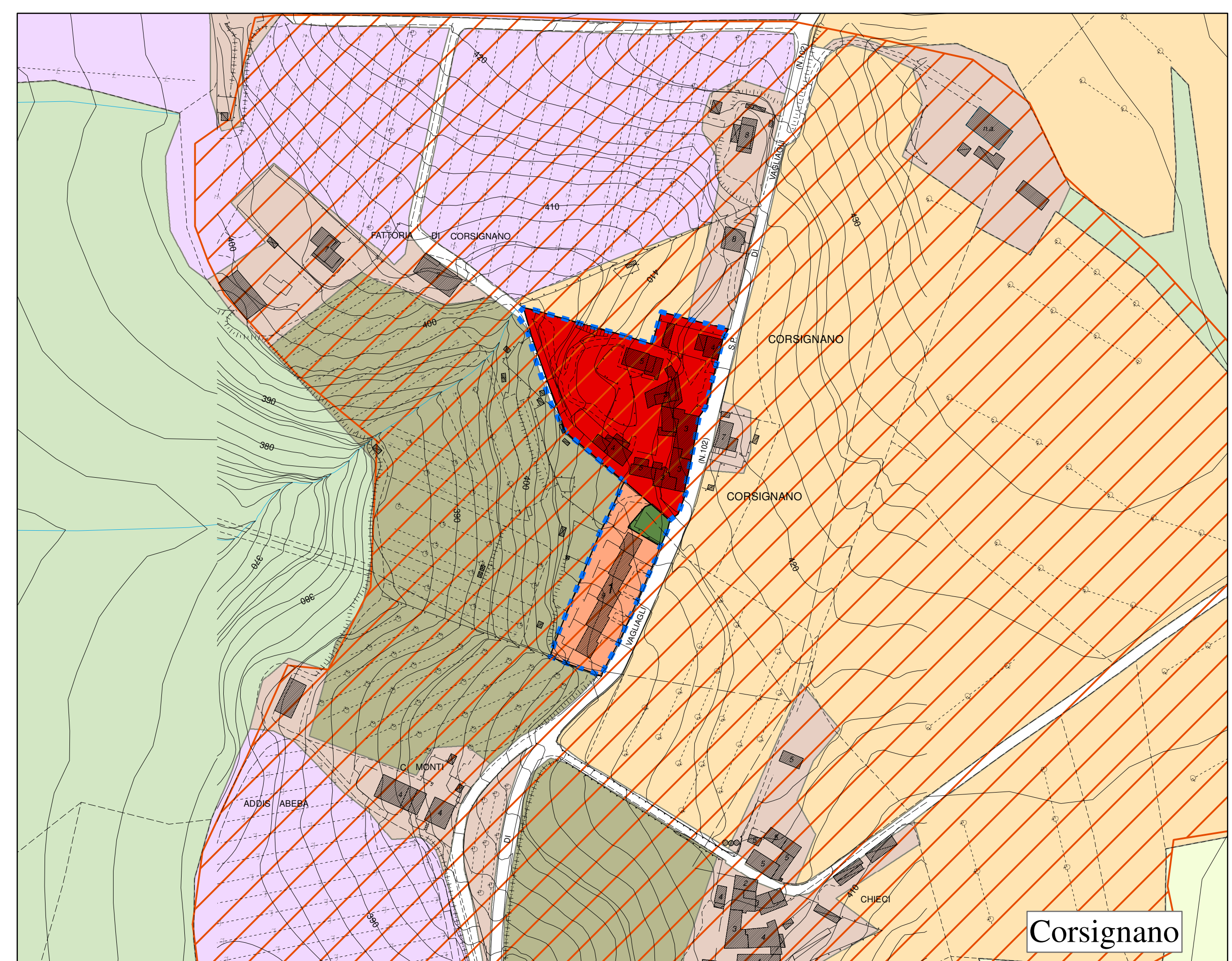
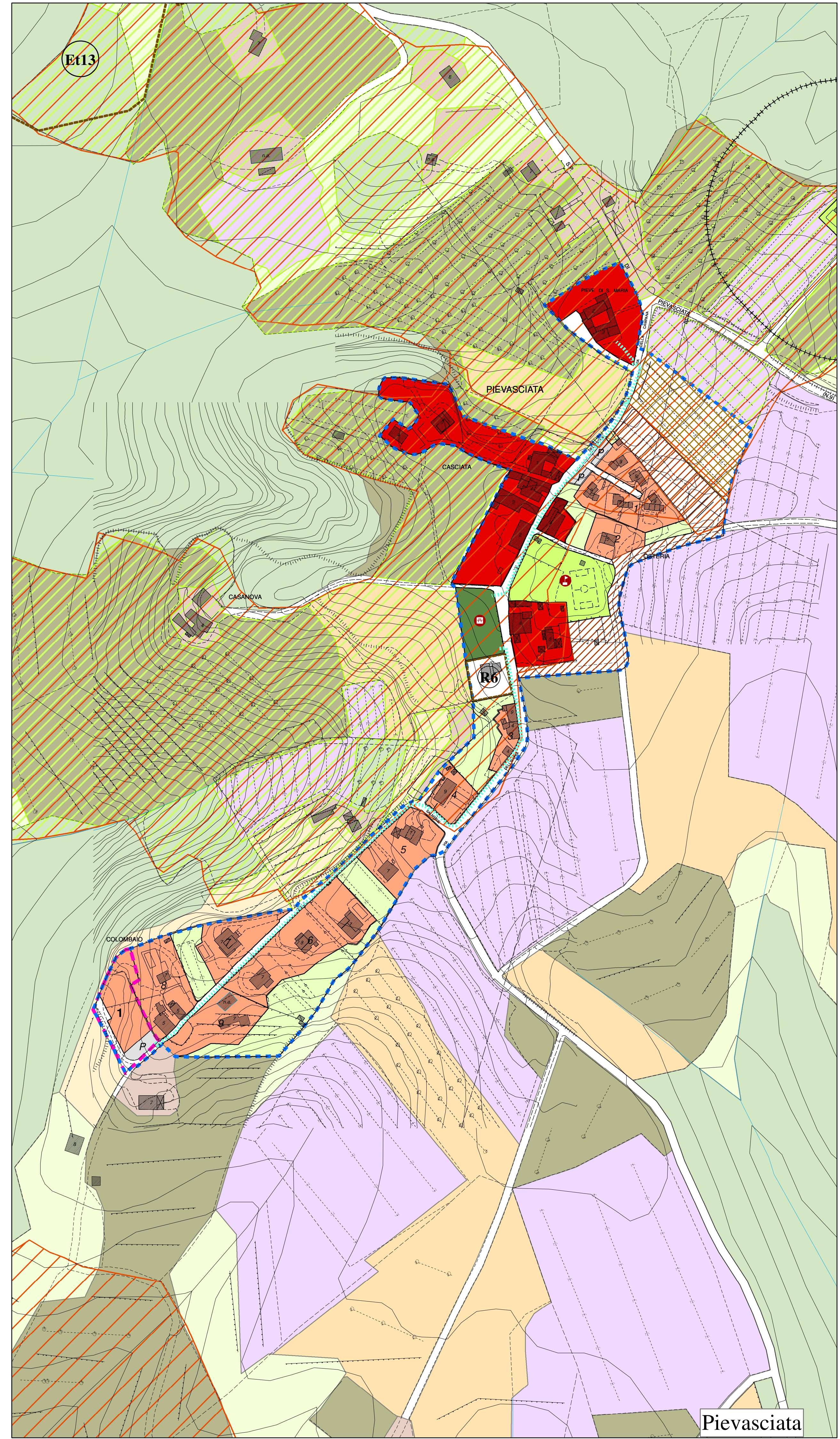
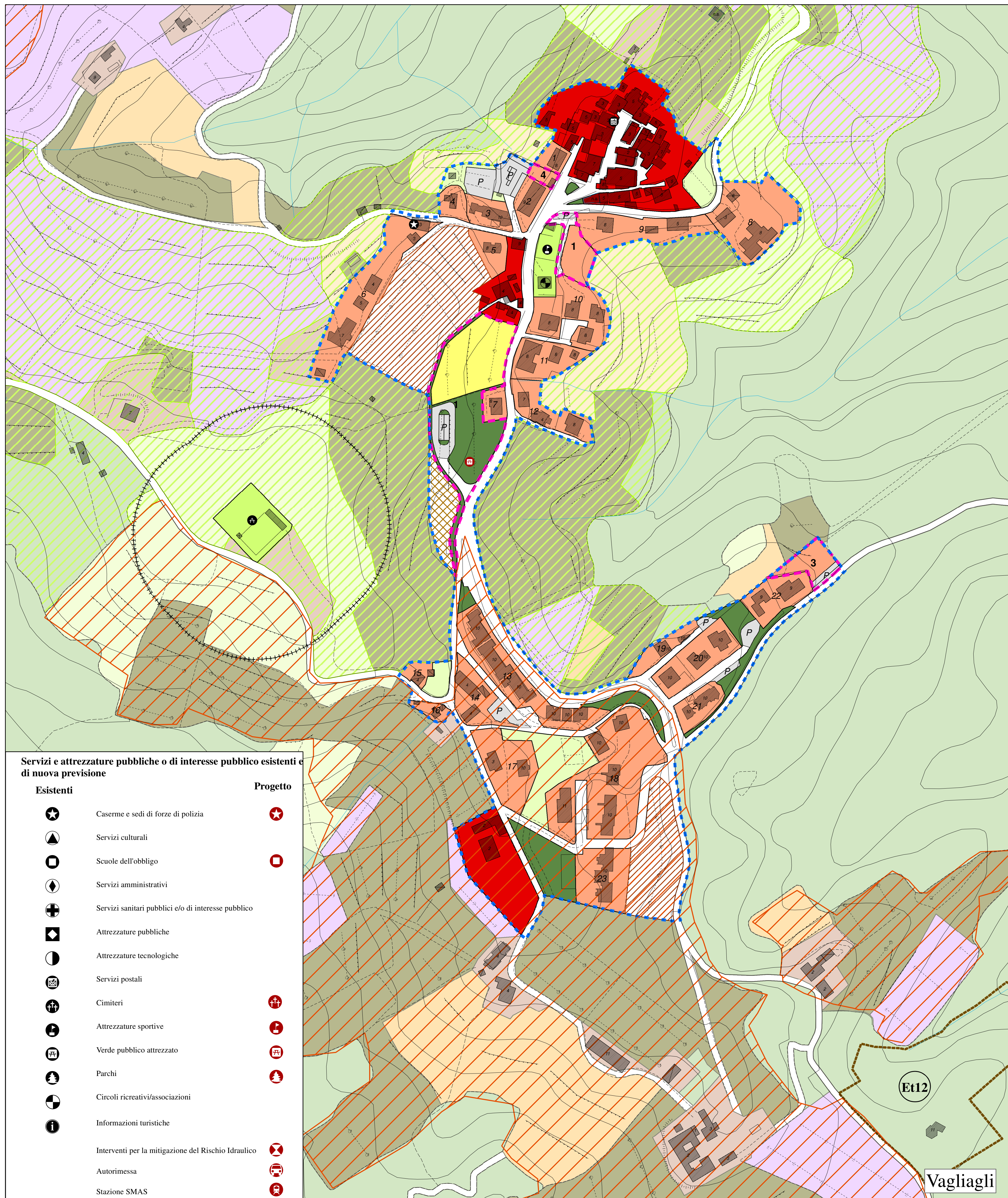
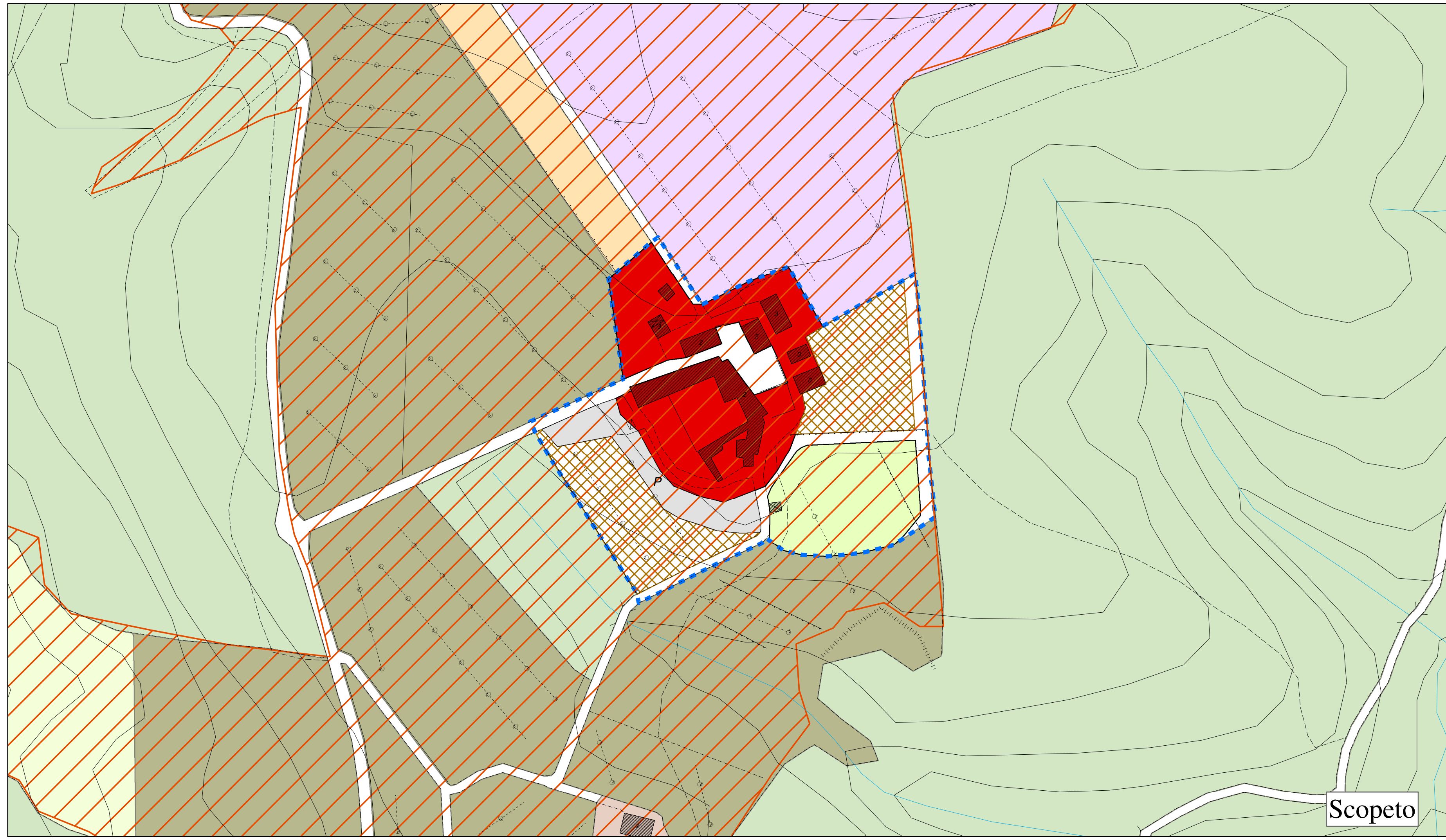


Legenda

- Zone A - Insediamenti storici di particolare interesse architettonico e urbanistico
- Zone B1 - Insediamenti esistenti a prevalente carattere residenziale muniti delle opere di urbanizzazione primaria
- Zone B2 - Aree destinate a nuovi insediamenti a prevalente carattere residenziale soggette ad intervento diretto convenzionato
- Zone C1 - Aree destinate a insediamenti a prevalente carattere residenziale soggette a piani attuativi in corso di esecuzione
- Zone C2 - Aree destinate a nuovi insediamenti a prevalente carattere residenziale soggette a piani attuativi convenzionati
- Zone D1c - Insediamenti a carattere commerciale muniti delle opere di urbanizzazione primaria
- Zone D1m - Insediamenti a carattere commerciale e produttivo muniti delle opere di urbanizzazione primaria
- Zone D1p - Insediamenti a carattere produttivo muniti delle opere di urbanizzazione primaria
- Zone D2c - Aree destinate a nuovi insediamenti a carattere commerciale soggette a piani attuativi convenzionati
- Zone D2m - Aree destinate a nuovi insediamenti a carattere commerciale e produttivo soggette a piani attuativi convenzionati
- Zone D2p - Aree destinate a nuovi insediamenti a carattere produttivo soggette a piani attuativi convenzionati
- Zone E1 - Aree agricole extraurbane
- Zone E2 - Aree agricole extraurbane di tutela degli insediamenti
- Zone E3 - Aree agricole integrative degli insediamenti
- Zone E4 - Aree agricole periurbane
- Zone F1 - Aree destinate a verde pubblico
- Zone F2 - Aree destinate ad attrezzature pubbliche
- Zone F3 - Aree destinate a verde privato
- Zone F4 - Aree destinate a servizi privati di interesse generale
- Zone T - Aree destinate a servizi turistico-ricettivi interne agli ambiti urbani
- Zone P - Aree destinate a parcheggi pubblici o di uso pubblico
- Zone R - Aree di immobili soggetti a recupero urbanistico interne agli ambiti urbani
- Zone E4 - Attività produttive e/o estrattive nel territorio aperto
- Zone Er - Aree di immobili soggetti a recupero ambientale e/o urbanistico nel territorio aperto
- Zone Et - Attività turistico-ricettive nel territorio aperto
- Aree da cedere in prelocazione all'Amministrazione Comunale interne ai comparti soggetti a piani attuativi
- Comparti soggetti a piano attuativo o ad intervento diretto convenzionato
- Percorsi pedonali - Piste ciclabili
- Corridoio infrastrutturale
- Ambiti urbani e/o di influenza urbana
- Vincolo cimiteriale
- Classe di valore degli edifici
- Edifici minori
- Edifici non accessibili
- Aree di pertinenza dei centri minori, degli aggregati e dei beni storico-architettonici
- Uso del suolo agricolo
- Pascolo
- Bosco
- Vegetazione ripariale
- Oliveto
- Fabbricati rurali e residui
- Vigneto
- Orti periurbani
- Seminativo
- Corsi d'acqua e invasi
- Cave
- Attività estrattive - Prescrizioni PAERP



COMUNE DI CASTELNUOVO BERARDENGA
Provincia di Siena

REGOLAMENTO URBANISTICO

Variante al Regolamento Urbanistico
per interventi puntuali all'interno del territorio urbanizzato individuato ai sensi dell'art. 224 della L.R. 65/2014

Arch. Gabriele Banchetti
Progettista della variante

Dott. Geol. Simone Raspolini
Indagini geologiche e idrauliche della variante

Fabrizio Nepi
Sindaco

Arch. Paola Dainelli
Responsabile del Procedimento

Dott. Roberto Gamberucci
Garante della Comunicazione

Adozione: Delibera Consiglio Comunale n. 54 del 04.07.2019 Data: Novembre 2019
Approvazione: _____ Scala 1:2.000

Servizi e attrezzature pubbliche o di interesse pubblico esistenti e di nuova previsione		
Esistenti		Progetto
★	Casermine e sedi di forze di polizia	★
▲	Servizi culturali	▲
●	Scuole dell'obbligo	●
○	Servizi amministrativi	○
+	Servizi sanitari pubblici e/o di interesse pubblico	+
⊠	Attrezzature pubbliche	⊠
⊡	Attrezzature tecnologiche	⊡
✉	Servizi postali	✉
⊕	Cimiteri	⊕
⊙	Attrezzature sportive	⊙
⊖	Verde pubblico attrezzato	⊖
⊗	Parchi	⊗
⊘	Circoli ricreativi/associazioni	⊘
ⓘ	Informazioni turistiche	ⓘ
⚡	Interventi per la mitigazione del Rischio Idraulico	⚡
🚗	Autorimessa	🚗
🚊	Stazione SMAS	🚊

