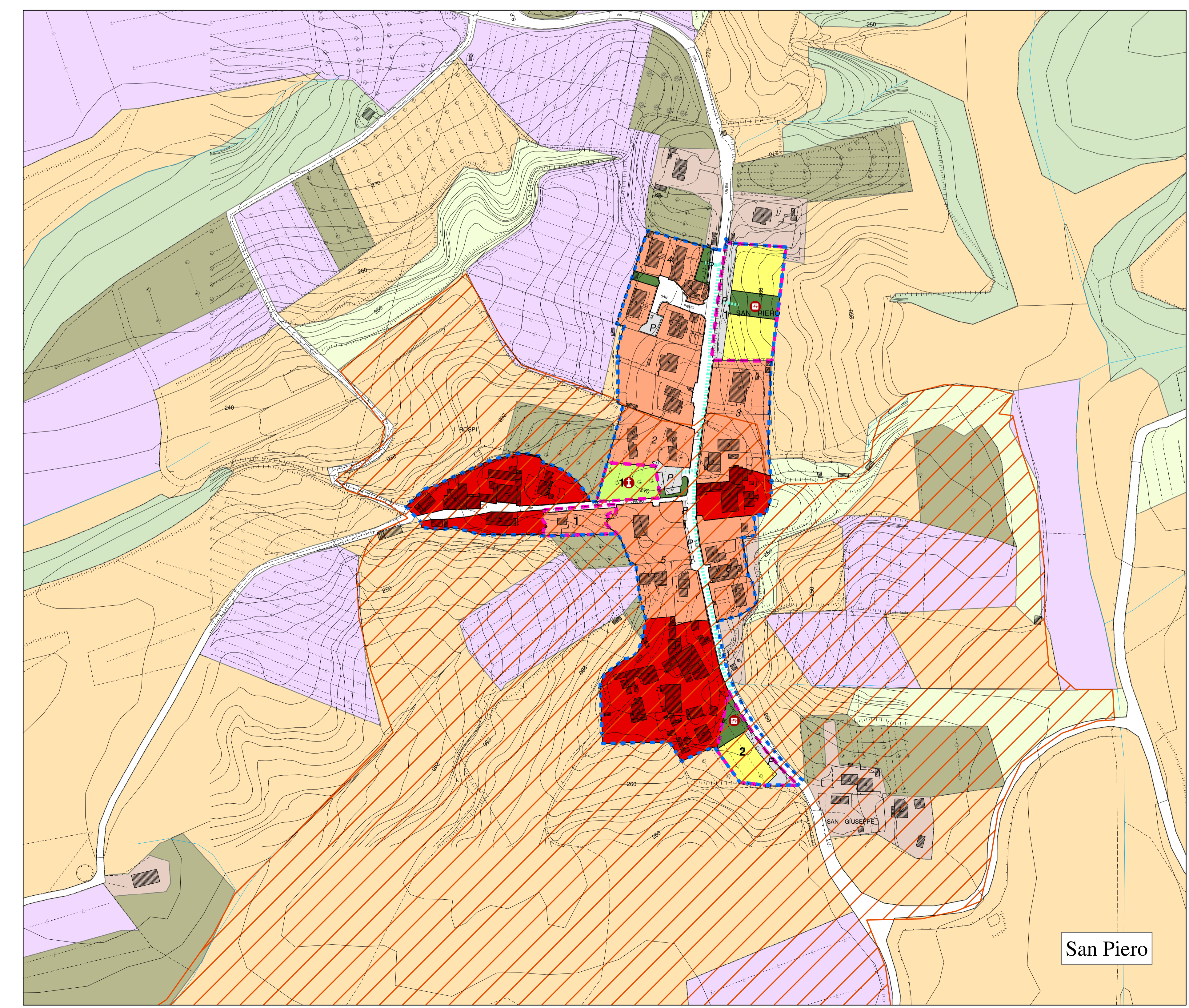
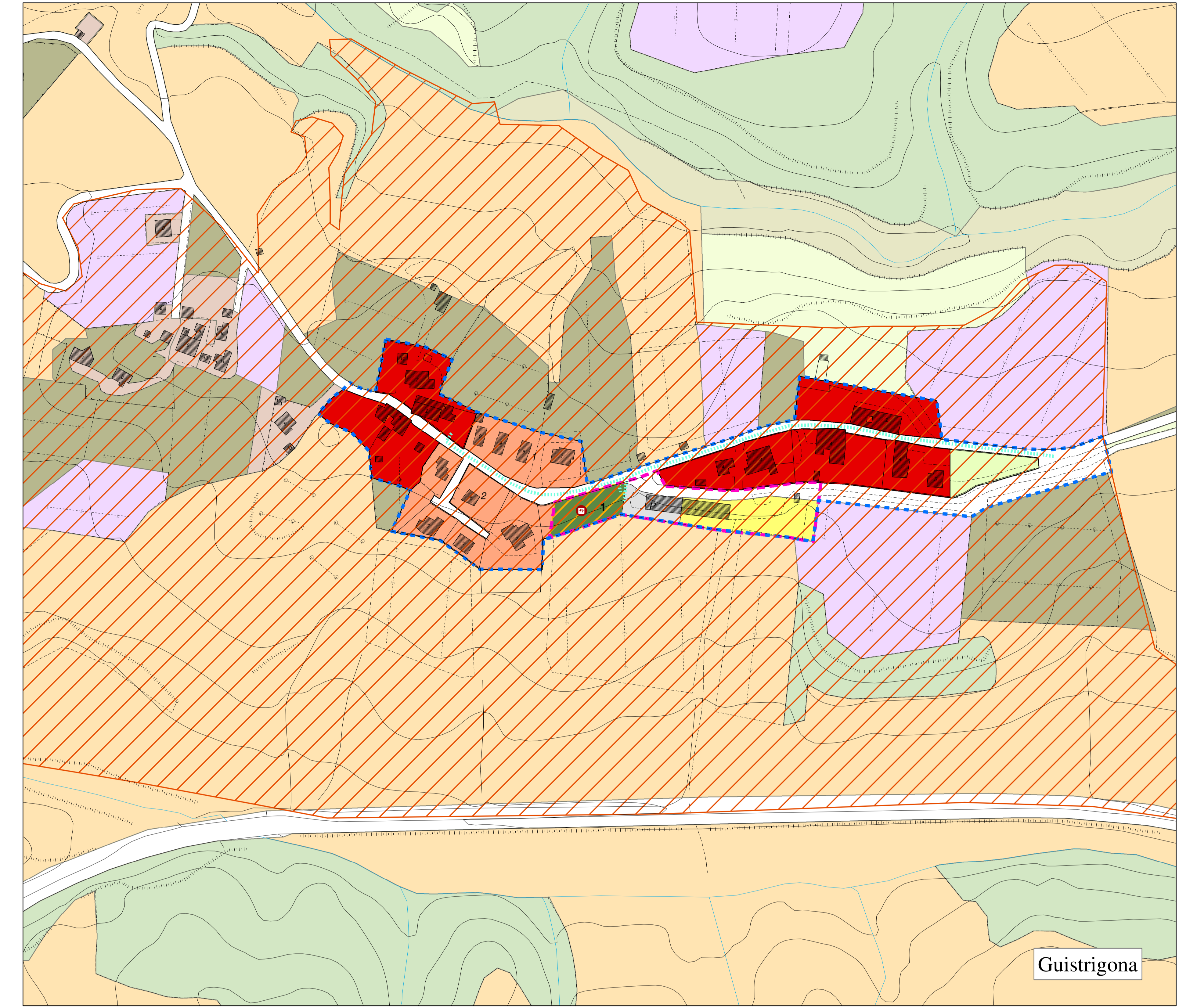
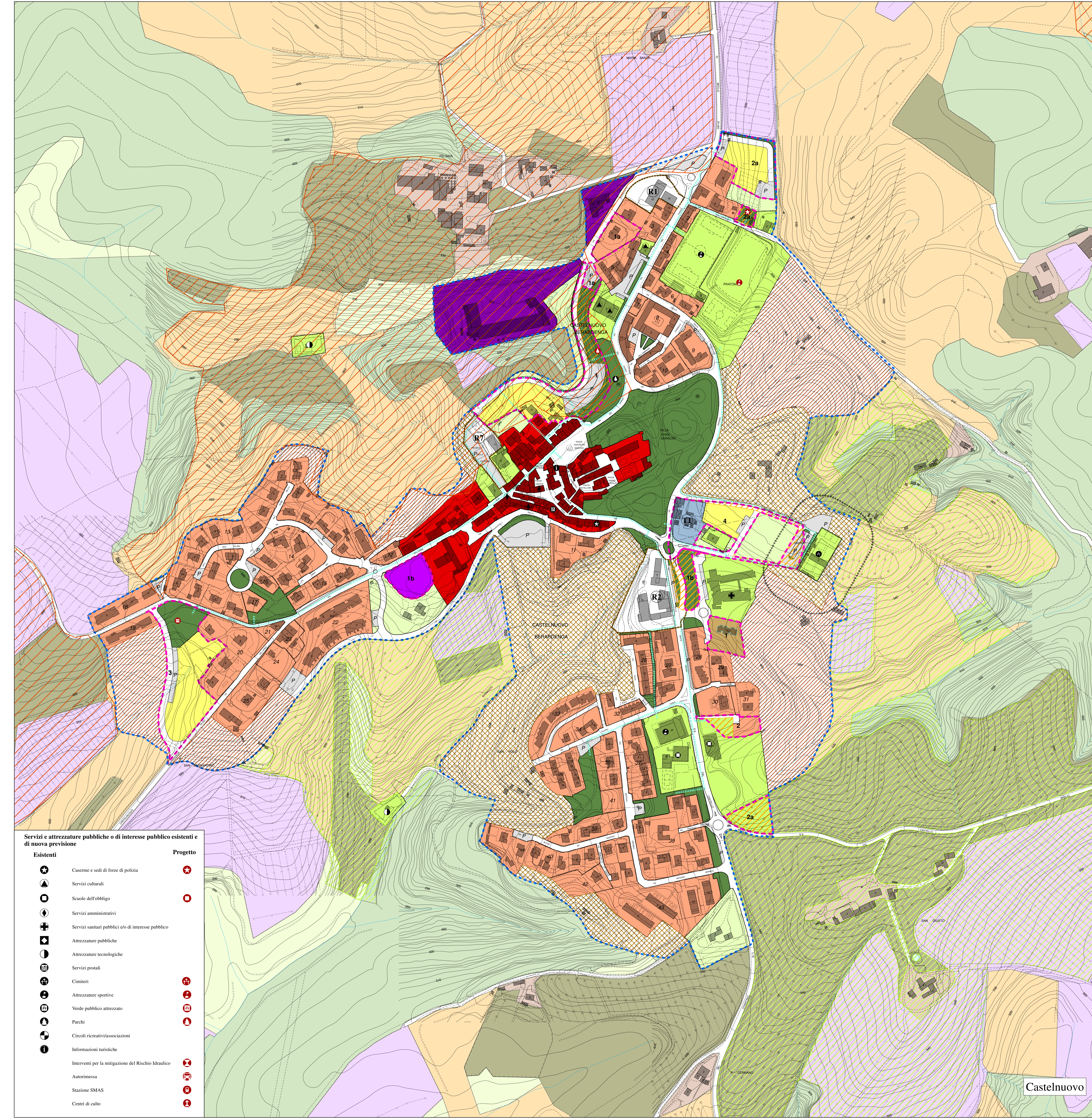


Legenda

- Zone A - Insediamenti storici di particolare interesse architettonico e urbanistico
- Zone B1 - Insediamenti esistenti a prevalente carattere residenziale mutati dalle opere di urbanizzazione primaria
- Zone B2 - Aree destinate a nuovi insediamenti a prevalente carattere residenziale soggette ad intervento diretto convenzionato
- Zone C1 - Aree destinate a insediamenti a prevalente carattere residenziale soggette a piani attuativi o opere di esecuzione
- Zone C2 - Aree destinate a nuovi insediamenti a prevalente carattere residenziale soggette a piani attuativi convenzionati
- Zone D1a - Insediamenti a carattere commerciale mutati dalle opere di urbanizzazione primaria
- Zone D1b - Insediamenti a carattere commerciale e produttivo mutati dalle opere di urbanizzazione primaria
- Zone D1c - Insediamenti a carattere produttivo mutati dalle opere di urbanizzazione primaria
- Zone D2a - Aree destinate a nuovi insediamenti a carattere commerciale soggette a piani attuativi convenzionati
- Zone D2b - Aree destinate a nuovi insediamenti a carattere commerciale e produttivo soggette a piani attuativi convenzionati
- Zone D2c - Aree destinate a nuovi insediamenti a carattere produttivo soggette a piani attuativi convenzionati
- Zone E1 - Aree agricole estrarbane
- Zone E2 - Aree agricole estrarbane di metà degli insediamenti
- Zone E3 - Aree agricole integrate degli insediamenti
- Zone E4 - Aree agricole periburhe
- Zone F1 - Aree destinate a verde pubblico
- Zone F2 - Aree destinate ad attrezzature pubbliche
- Zone F3 - Aree destinate a verde privato
- Zone F4 - Aree destinate a servizi privati di interesse generale
- Zone T - Aree destinate a servizi turistico-ricettivi interne agli ambiti urbani
- Zone P - Aree destinate a parcheggi pubblici o di uso pubblico
- Zone R - Aree o/o immobili soggetti a recupero urbanistico interno agli ambiti urbani
- Zone Ed - Attività produttive o/o esattive nel territorio aperto
- Zone Es - Aree o/o immobili soggetti a recupero ambientale e/o urbanistico nel territorio aperto
- Zone D3 - Attività turistico-ricettive nel territorio aperto
- Aree da cedere in perquisizione all'Amministrazione Comunale intere o compari soggetti a piani attuativi
- Comparti soggetti a piano attuativo o ad intervento diretto convenzionato
- Percorsi pedonali - Piste ciclabili
- Condotto idroelettrico
- Ambiti urbani e/o di influenza urbana
- Vicolo cimiteriale
- Classe di valore degli edifici
- Edifici storici
- Edifici non accessibili
- Aree di pertinenza dei centri minori, degli aggregati e dei beni storico-architettonici
- Usi del suolo agricolo
 - Pascolo
 - Bosco
 - Vegetazione ripariale
 - Oliveto
 - Fabbucchi nani e recidi
 - Vigneto
 - Orti periburhe
 - Semintivo
 - Corsi d'acqua e lavati
 - Cave
 - Attività esattive - Prerogative PAERP



COMUNE DI CASTELNUOVO BERARDENGA
Provincia di Siena

REGOLAMENTO URBANISTICO

Variante al Regolamento Urbanistico per interventi puntuali all'interno del territorio urbanizzato individuato ai sensi dell'art. 224 della L.R. 65/2014

Arch. Gabriele Bianchetti
Progettista della variante

Doti. Geol. Simone Raspolini
Relatore geologico e idrogeologico della variante

Fabrizio Nepi
Sindaco

Arch. Paola Dainelli
Responsabile del Procedimento

Doti. Roberto Gamberucci
Giurista della Commissione

Adozione: Delibera Consiglio Comunale nr. 54 del 08/07/2019
Data: Novembre 2019
Approvazione: Scala 1:2000

05 Carta del territorio: Strategie per gli insediamenti
U.T.O.E. 1 - Castelnuovo Berardenga - Guistrigona - San Piero

Servizi e attrezzature pubbliche o di interesse pubblico esistenti e di nuova previsione

Esistenti	Progetto