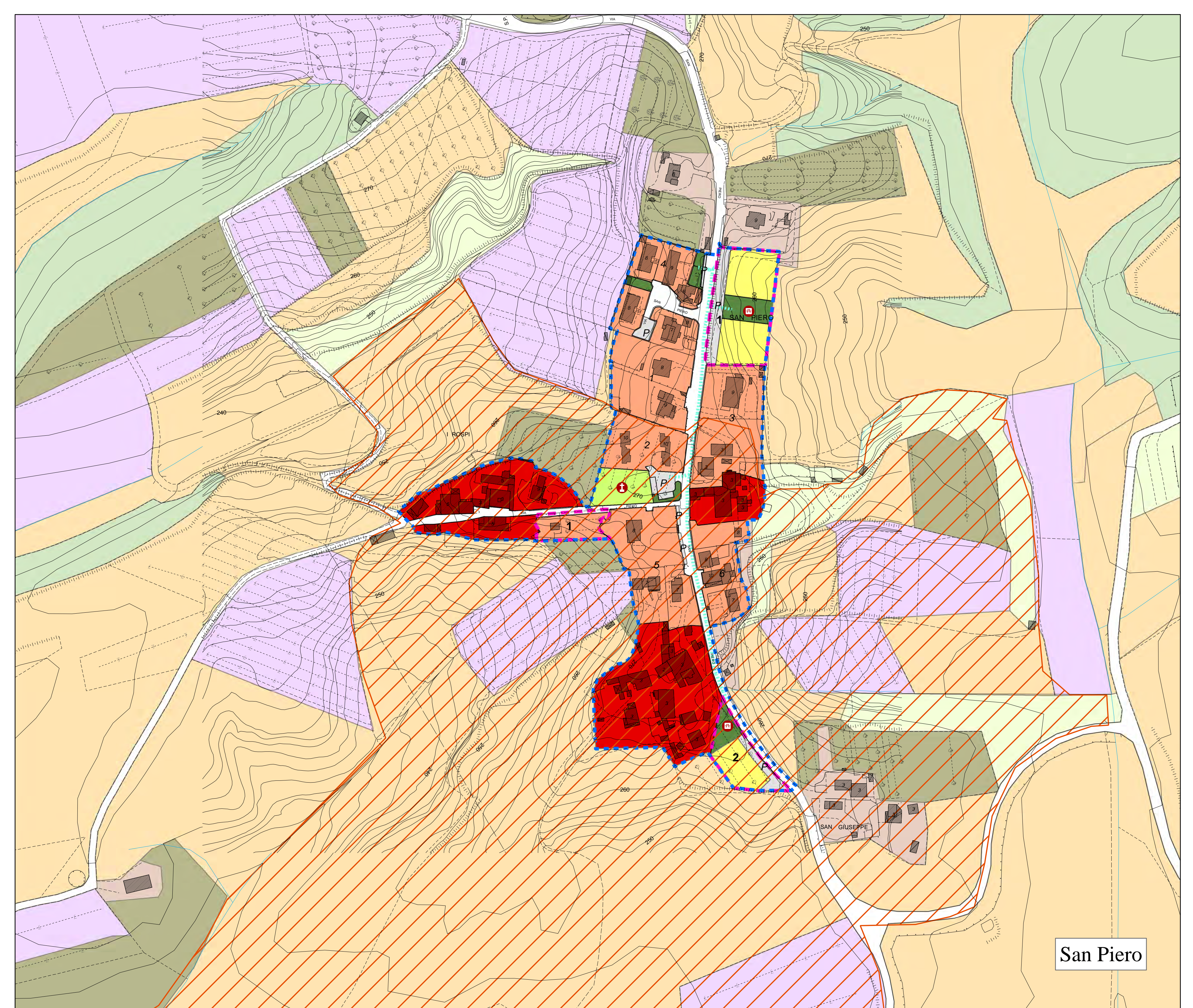
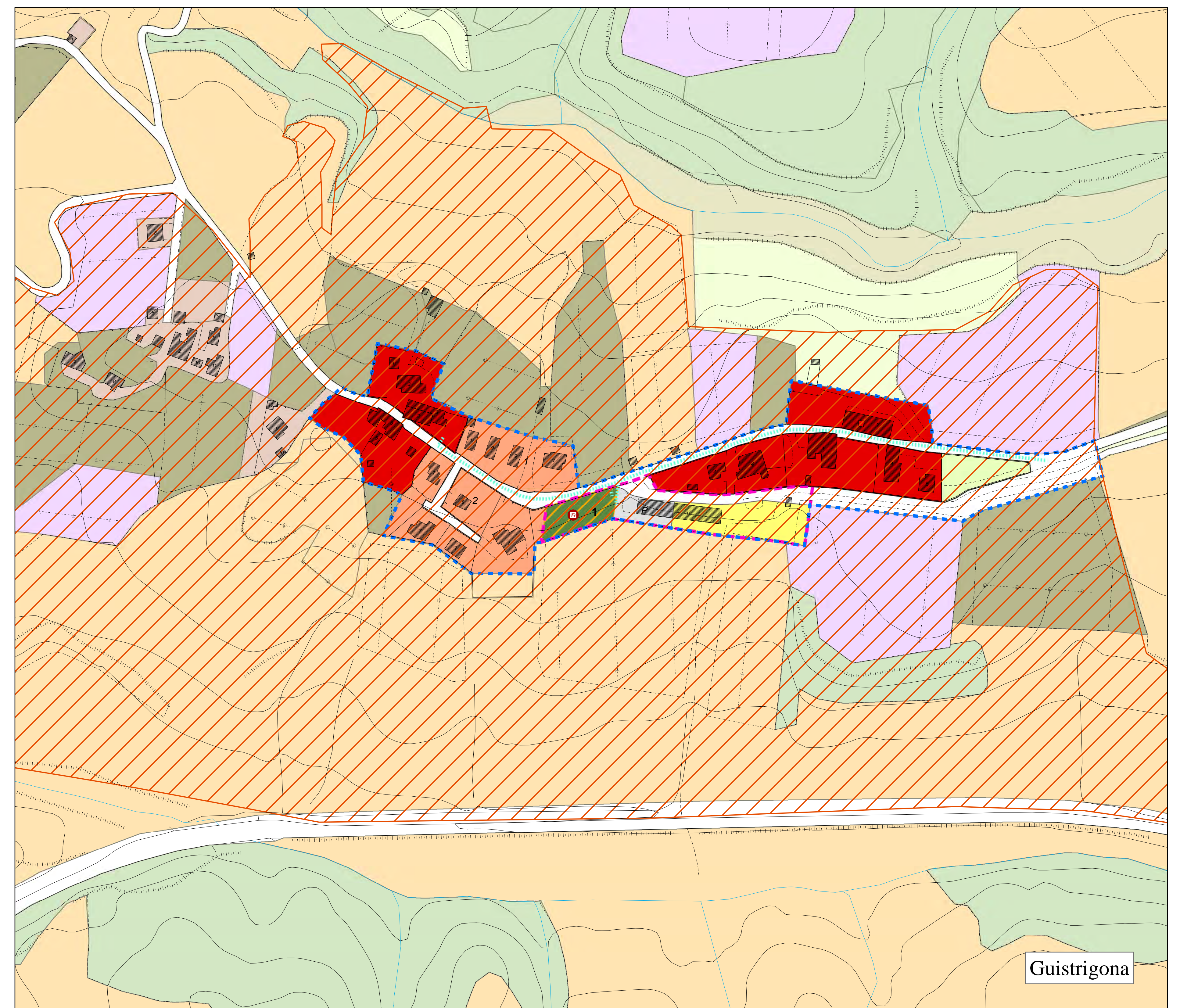
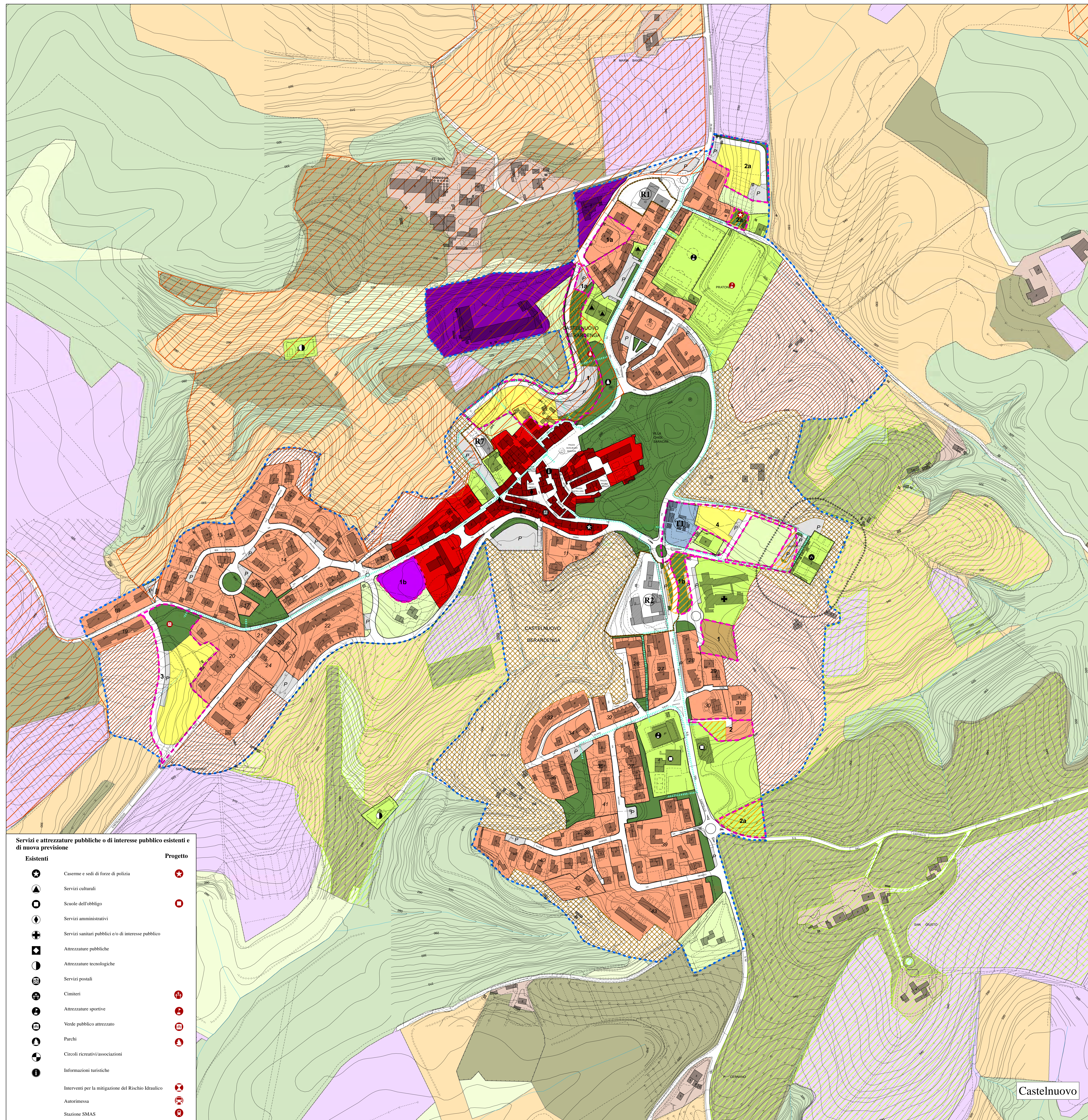


- Legenda**
- Zone A - Insediamenti storici di particolare interesse architettonico e urbanistico
 - Zone B1 - Insediamenti esistenti a prevalente carattere residenziale nati dalle opere di urbanizzazione primaria
 - Zone B2 - Aree destinate a nuovi insediamenti a prevalente carattere residenziale soggette ad intervento diretto convenzionato
 - Zone C1 - Aree destinate a insediamenti a prevalente carattere residenziale soggette a piani attuativi in corso di esecuzione
 - Zone C2 - Aree destinate a nuovi insediamenti a prevalente carattere residenziale soggette a piani attuativi convenzionati
 - Zone D1a - Insediamenti a carattere commerciale nati dalle opere di urbanizzazione primaria
 - Zone D1aa - Insediamenti a carattere commerciale e produttivo nati dalle opere di urbanizzazione primaria
 - Zone D1p - Insediamenti a carattere produttivo nati dalle opere di urbanizzazione primaria
 - Zone D2a - Aree destinate a nuovi insediamenti a carattere commerciale soggette a piani attuativi convenzionati
 - Zone D2aa - Aree destinate a nuovi insediamenti a carattere commerciale e produttivo soggette a piani attuativi convenzionati
 - Zone D2p - Aree destinate a nuovi insediamenti a carattere produttivo soggette a piani attuativi convenzionati
 - Zone E1 - Aree agricole estrattive
 - Zone E2 - Aree agricole estrattive di tutela degli insediamenti
 - Zone E3 - Aree agricole integrative degli insediamenti
 - Zone E4 - Aree agricole periferiche
 - Zone F1 - Aree destinate a verde pubblico
 - Zone F2 - Aree destinate ad attrezzature pubbliche
 - Zone F3 - Aree destinate a verde privato
 - Zone F4 - Aree destinate a servizi privati di interesse generale
 - Zone T - Aree destinate a servizi turistico-ricettivi interne agli ambiti urbani
 - Zone P - Aree destinate a parcheggi pubblici o di uso pubblico
 - Zone R - Aree e/o immobili soggetti a recupero urbanistico interne agli ambiti urbani
 - Zone Ed - Attività produttive e/o esattive nel territorio aperto
 - Zone Ea - Aree e/o immobili soggetti a recupero ambientale e/o urbanistico nel territorio aperto
 - Zone Es - Attività turistico-ricettive nel territorio aperto
 - Aree da codici in progettazione all'Amministrazione Comunale insieme ai compari soggetti a piani attuativi
 - Comparsi soggetti a piano attuativo o ad intervento diretto convenzionato
 - Percorsi pedonali - Piste ciclabili
 - Corridoi infrastrutturali
 - Ambiti urbani e/o di influenza urbana
 - Viscolo cimiteriale
 - Classe di valore degli edifici
 - Edifici storici
 - Edifici non accessibili
 - Aree di pertinenza dei centri minori, degli aggregati e dei beni storico-architettonici
 - Uso del suolo agricolo
 - Pascolo
 - Bosco
 - Vegetazione ripariale
 - Oliveto
 - Fabbricati rurali e medi
 - Vigneto
 - Omi perennanti
 - Seminaturo
 - Corsi d'acqua e torrai
 - Cave
 - Attività esattive - Prescrittori PNERP



**COMUNE DI
CASTELNUOVO BERARDENGA**
Provincia di Siena

REGOLAMENTO URBANISTICO

Progettazione Urbanistica
Arch. Graziano Masetani
STUDIO MASETTANI

Collaboratori:
Arch. Pierluigi Malacchi
Arch. Alessandro Vignati
Dot.ssa Maria Grazia Basile

Progettazione Urbanistica della Variante
Arch. Graziano Masetani
STUDIO MASETTANI

Indagini geologiche ed idrauliche
Studio Geomonte Snc
Dot. Geol. Roberto Conti
Dot. Geol. Luca Caselli
Dot. Alessandro Bernasconi
Collaborazione allineamento cartografico da banca dati
Dot. Luca Giannini

Indagini geologiche e geologiche tecniche della Variante
Dot. Geol. Simone Riccardi
Dot. Geol. Simone Raspallini

Sindaco:
Fabrizio Nepi

Responsabile del Procedimento:
Arch. Paola Dainelli

Garante della Comunicazione:
Dot. Roberto Gamberucci

Adottato: _____

Approvato: _____

Data: Maggio 2017

Scala: 1:20.000

05 Carta del territorio: Strategie per gli insediamenti
U.O.E. 1 - Castelnuovo Berardenga - Guistrigona - San Piero

Modificata a seguito della variante del Comparto n°1 zona C2 posto nel Capoluogo - Via dell'Art

Servizi e attrezzature pubbliche o di interesse pubblico esistenti e di nuova previsione

Esistenti	Progetto